

层析大板目录

胶体金&荧光



可为您专属定制免疫层析大板解决方案

深圳重链生物科技有限公司

邮箱: support@heavybio.cn

全国热线: 13428766920

网址: <http://www.heavybio.cn>

微信: HeavyBio_IVD

地址: 深圳市宝安区西乡街道宝田工业区47栋



2025-02



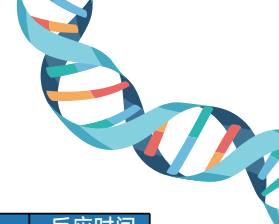
胶体金免疫层析

系列	产品货号	项目简称	尺寸	样本类型	反应时间 (min)
呼吸道	SS811-1	SARS-COV-2 Ag	60*300 mm	鼻/咽/唾液	10-15
	SS811-2	SARS-COV-2 Ag	78*300 mm	鼻/咽/唾液	10-15
	SS809-1	Flu A+B 联检	60*300 mm	鼻/咽	10-15
	SS812-1	RSV	60*300 mm	鼻/咽	10-15
	SS818-1	ADV	60*300 mm	鼻/咽	10-15
	SS831-1	strepA	60*300 mm	咽	10
	SS808-1	MP Ag	60*300 mm	鼻/咽	10-15
	SS808-2	MP Ab	60*300 mm	全血/血清/血浆	15
	SS832-1	Flu A&B+nCoV 联检	60*300 mm	鼻/咽	10-15
	SS832-4	RSV+ADV 联检	60*300 mm	鼻/咽	10-15
血筛	SS801-1	HIV (血液)	60*300 mm	全血/血清/血浆	15
	SS801-4	HIV (4代)	60*300 mm	全血/血清/血浆	15
	SS803-1	HCV (血液)	60*300 mm	全血/血清/血浆	15
	SS804-1	TP	60*300 mm	全血/血清/血浆	15
	SS802-1	HBsAg	60*300 mm	全血/血清/血浆	15
热带病	SS810-1	MA-PF (HRPII)	73*300 mm	全血	15
	SS810-4	MA-PF (LDH)	73*300 mm	全血	15
	SS810-5	MA-PF (HRPII) +MA-PF (LDH) 联检	73*300 mm	全血	15
	SS810-2	MA-PF (HRPII) +PV联检	73*300 mm	全血	15
	SS810-3	MA-PF (HRPII) +PAN联检	73*300 mm	全血	15
	SS806-1	登革NS1	60*300 mm	全血/血清/血浆	15
	SS806-2	登革IgG/IgM	65*300 mm	全血/血清/血浆	15
消化道	SS805-2	HP Ab	60*300 mm	全血/血清/血浆	15
	SS231-1	FOB	60*300 mm	粪便	15
心肌	SS101-1	cTnl(金标)	60*300 mm	全血/血清/血浆	15

荧光免疫层析

系列	产品货号	项目简称	尺寸	样本类型	检测范围	反应时间 (min)
呼吸道	SS811-4	SARS-COV-2 Ag	78*300 mm	鼻/咽/唾液	定性	10-15
	SS809-8	Flu A+B 联检	78*300 mm	鼻/咽/唾液	定性	10-15
	SS812-3	RSV	78*300 mm	鼻/咽	定性	10-15
	SS818-3	ADV	78*300 mm	鼻/咽	定性	10-15
	SS831-3	StrepA	78*300 mm	咽	定性	10
	SS832-13	Flu A&B+nCoV 联检	78*300 mm	鼻/咽	定性	10-15
肿标	SS175-1	CEA	78*300 mm	全血/血清/血浆	1-500 ng/mL	15
	SS114-1	PSA	78*300 mm	全血/血清/血浆	2-80 ng/mL	15
	SS114-2	f-PSA	78*300 mm	全血/血清/血浆	0.2-30 ng/mL	15

荧光免疫层析



系列	产品货号	项目简称	尺寸	样本类型	检测范围	反应时间 (min)
肿标	SS174-1	AFP	78*300 mm	全血/血清/血浆	5-400 ng/mL	15
	SS107-1	CA125	78*300 mm	全血/血清/血浆	5-3000 U/mL	15
性激素	SS148-1	β-HCG	78*300 mm	全血/血清/血浆	5-200000 mIU/mL	15
	SS157-1	LH	78*300 mm	全血/血清/血浆	1-100 mIU/mL	15
	SS115-1	AMH	78*300 mm	全血/血清/血浆	0.1 -20 ng/mL	15
	SS156-1	FSH	78*300 mm	全血/血清/血浆	1-100 mIU/mL	15
	SS153-1	PRL	78*300 mm	全血/血清/血浆	1 -200 ng/mL	15
	SS125-1	睾酮(T)	78*300 mm	全血/血清/血浆	0.2-15 ng/mL	10
	SS124-1	孕酮(P)	78*300 mm	全血/血清/血浆	0.5-60 ng/mL	10
	甲功	SS147-1	TSH	78*300 mm	全血/血清/血浆	0.1-100 mIU/L
SS123-1		T3	78*300 mm	血清/血浆	0.61-9.22 nmol/L	10
SS123-3		T4	78*300 mm	血清/血浆	12.87-310 nmol/L	15
SS123-2		ft3	78*300 mm	血清/血浆	0.60-45 pmol/L	10
SS123-4		ft4	78*300 mm	血清/血浆	1-100 pmol/L	15
SS123-5		T3 (夹心法)	78*300 mm	全血/血清/血浆	0.61-9.22 nmol/L	15
SS123-6		T4 (夹心法)	78*300 mm	全血/血清/血浆	12.87-310 nmol/L	15
SS123-7		ft3 (夹心法)	78*300 mm	全血/血清/血浆	0.60-45 pmol/L	15
SS123-8		ft4 (夹心法)	78*300 mm	全血/血清/血浆	1-100 pmol/L	15
心肌	SS101-2	cTnl	78*300 mm	全血/血清/血浆	0.1-40 ng/mL	15
	SS101-3	hs-cTnl	78*300 mm	全血/血清/血浆	10-10000 pg/mL	15
	SS120-1	CK-MB	78*300 mm	全血/血清/血浆	1-100 ng/mL	15
	SS121-1	MYO	78*300 mm	全血/血清/血浆	5-500 ng/mL	15
	SS230-1	HCY	78*300 mm	全血/血清/血浆	3.5-48.0 μmol/L	10
	SS102-1	NT-proBNP	78*300 mm	全血/血清/血浆	50-35000 pg/mL	15
	SS105-1	D-Dimer	78*300 mm	全血/血浆	0.1-10 mg/L	5
	SS257-1	cTnl/CK-MB/Myo联检	78*300 mm	全血/血清/血浆	cTnl: 0.1-40 ng/mL MYO: 5-500 ng/mL CK-MB: 1-100 ng/mL	15
	SS257-2	cTnl/D-Dimer/NT-proBNP联检	78*300 mm	全血/血浆	cTnl: 0.1-40 ng/mL D-Dimer: 0.1-10 mg/L NT-proBNP: 50-35000 pg/mL	15
炎症	SS103-1	PCT	78*300 mm	全血/血清/血浆	0.1-100 ng/mL	15
	SS106-1	CRP	78*300 mm	全血/血清/血浆	0.5-200 mg/L	3
	SS141-1	SAA	78*300 mm	全血/血清/血浆	1-300 mg/L	5
	SS122-1	IL-6	78*300 mm	全血/血清/血浆	5-5000 pg/mL	15
糖尿病	SS149-1	HbA1c	78*300 mm	全血	3-14%	5
	SS127-1	C-P	78*300 mm	全血/血清/血浆	0.1-30 ng/mL	15
	SS127-2	INS	78*300 mm	全血/血清/血浆	2-300 μU/mL	10
贫血	SS198-1	VB12	78*300 mm	血清/血浆	100-2000 pg/mL	10
	SS170-1	FERR	78*300 mm	全血/血清/血浆	5-500 ng/mL	10
先兆子痫	SS131-1	PLGF	78*300 mm	全血/血清/血浆	10-10000 pg/mL	15
	SS132-1	sFlt-1	78*300 mm	全血/血清/血浆	100-50000 pg/mL	15
骨代谢	SS129-2	25-OH-VD(夹心法)	78*300 mm	全血/血清/血浆	5.0-100.0 ng/mL	15
其它	SS128-1	PGI/PGII	78*300 mm	全血/血清/血浆	PGI: 5-160 ng/mL PGII: 2-60 ng/mL	15
	SS213-1	总IgE	78*300 mm	全血/血清/血浆	5-5000 ng/mL	15